






Аэропорт Чита

Запрос предложения № 146339556

Аэропорт Чита предлагает в аренду коммерческие площади

-  Высокая проходимость (пассажиры рейсов, провожающие и встречающие);
-  Сформированное расписание регулярных рейсов;
-  Отсутствие ближайших альтернативных точек.

Открытие коммерческой деятельности в Аэропорту формирует положительный имидж компании и расширяет границы рекламирования бренда



Пассажиропоток 2023-2025

ПАСС 2023, чел.	янв	фев	мар	апр	май	июн	июл	авг	сен	окт	ноя	дек	год
Пассажиропоток общий	46 995	40 528	46 013	50 297	56 475	71 936	88 459	89 083	73 882	60 004	51 498	53 634	728 804
в т.ч. Транзит	661	705	790	876	771	916	691	592	1 023	924	701	600	9 250
без транзита	46 334	39 823	45 223	49 421	55 704	71 020	87 768	88 491	72 859	59 080	50 797	53 034	719 554

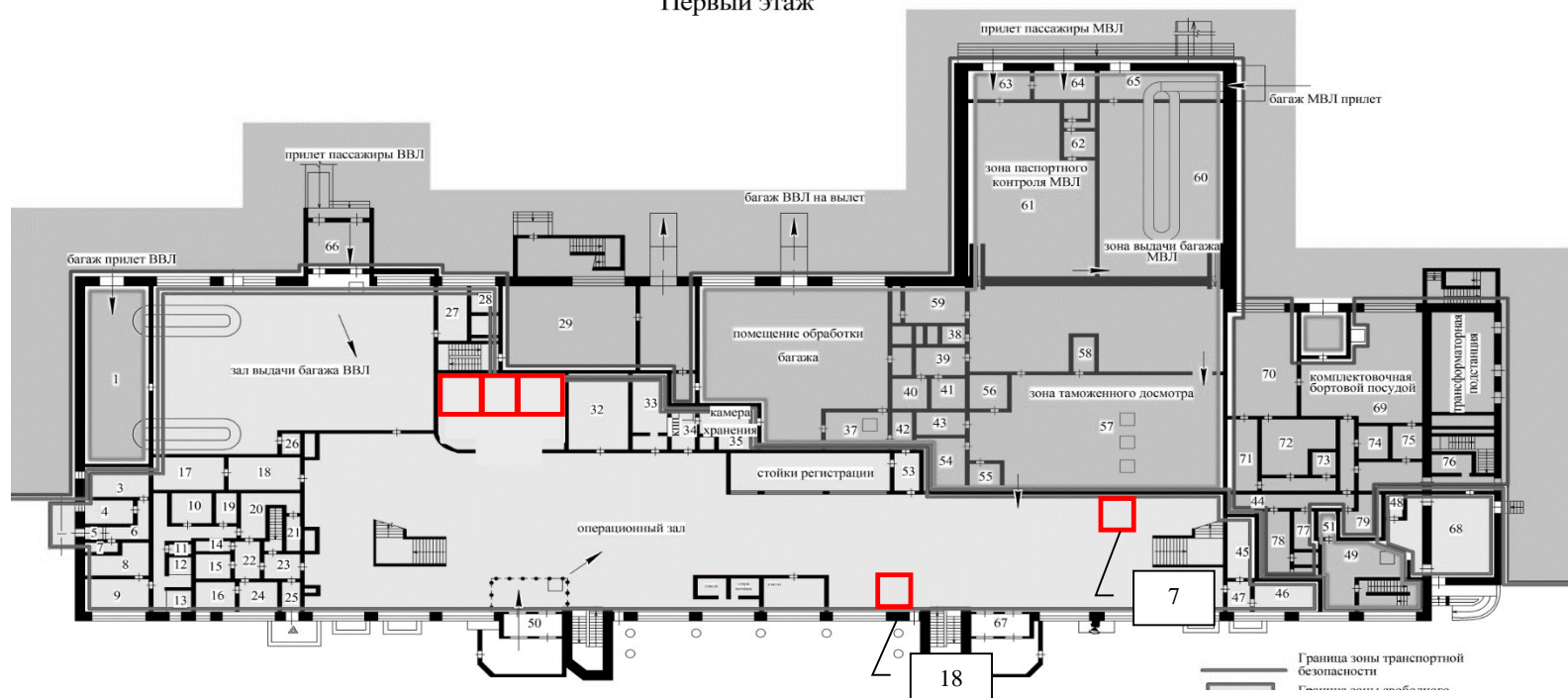
ПАСС 2024, чел.	янв	фев	мар	апр	май	июн	июл	авг	сен	окт	ноя	дек	год
Пассажиропоток общий	46 759	42 693	46 906	58 986	62 445	79 934	94 753	96 817	71 006	58 591	51 988	56 041	766 919
в т.ч. Транзит	661	705	790	876	771	916	691	670	750	771	704	701	9 006
без транзита	46 098	41 988	46 116	58 110	61 674	79 018	94 062	96 147	70 256	57 820	51 284	55 340	757 913

ПАСС 2025, чел.	янв	фев	мар	апр	май	июн	июл	авг	сен	окт	ноя	дек	год
Пассажиропоток общий	48 629	44 400	48 783	61 345	64 943	83 132	98 543	100 690	73 846	60 935	54 067	58 283	797 596
в т.ч. Транзит	687	733	822	911	802	953	719	697	780	802	732	729	9 367
без транзита	47 942	43 667	47 961	60 434	64 141	82 179	97 824	99 993	73 066	60 133	53 335	57 554	788 229

ПРЕДЛАГАЮТСЯ ПЛОЩАДИ ДЛЯ ОСУЩЕСТВЛЕНИЯ КОММЕРЧЕСКОЙ ДЕЯТЕЛЬНОСТИ НА ПЕРВОМ ЭТАЖЕ ОПЕРАЦИОННАЯ ЗОНА АЭРОВОКЗАЛА ВНУТРЕННИХ ВОЗДУШНЫХ ЛИНИЙ

Здание аэровокзала внутренних воздушных линий .

Первый этаж

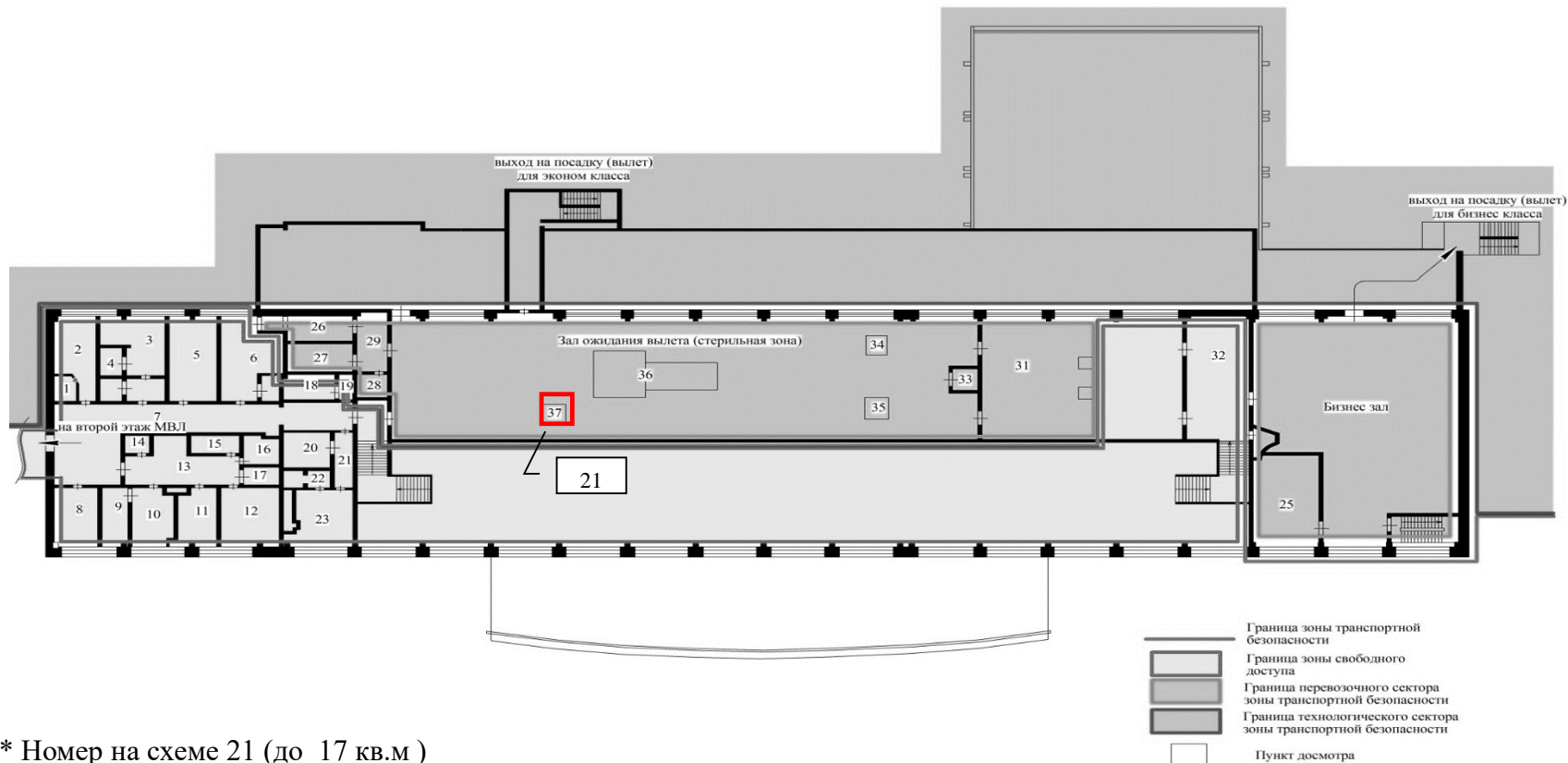


- Номер на схеме 7 (до 13,64 кв.м)
- Номер на схеме 18 (до 19,84 кв.м)

ПРЕДЛАГАЮТСЯ ПЛОЩАДИ ДЛЯ ОСУЩЕСТВЛЕНИЯ КОММЕРЧЕСКОЙ ДЕЯТЕЛЬНОСТИ НА ВТОРОМ ЭТАЖЕ АЭРОВОКЗАЛА ВНУТРЕННИХ ВОЗДУШНЫХ ЛИНИЙ

Здание аэровокзала внутренних воздушных линий .

Второй этаж



* Номер на схеме 21 (до 17 кв.м)

ПРЕДЛАГАЕМЫЕ КОММЕРЧЕСКИЕ ПЛОЩАДИ ДЛЯ ЗАПРОСА ПРЕДЛОЖЕНИЙ № 146339556

№ лота	Расположение	кв.м.	№ на схеме	Минимальные коммерческие условия	Сумма обеспечения заявки на участие	Описание
1	1 этаж, операционная зона ВВЛ	до 13,64 кв.м.	7	20 % от ежемесячной выручки СУБАРЕНДАТОРА от деятельности, осуществляемой на арендуемой площади, без учета НДС, но не менее 0,90 руб., без учета НДС. НДС начисляется и уплачивается по ставке, установленной действующим законодательством РФ на момент оказания услуг.	Обеспечение участия в запросе предложений 75 000,00 в том числе НДС	Целевое назначение: Магазины-сувениры 1. Срок договора – 24 месяца 2. Одностороннее расторжение за 30 календарных дней. 3. С даты подписания акта приема-передачи помещения и в течение 30 календарных дней либо до момента начала коммерческой деятельности, в зависимости от того, какая из дат наступит ранее, для нового СУБАРЕНДАТОРА действуют арендные каникулы, в случае запуска нового объекта или организации новой конструкции при смене контрагента, технических подключений, осуществления ремонтных и отделочных работ, в течение которых СУБАРЕНДАТОРУ будет начисляться арендная плата в размере 1000,00 (одна тысяча) рублей, в т.ч. НДС. 4. Предоставление данных о выручке ежемесячно 5. Обязательное предоставление доступа в ОФД, регистрации в системе ФОКУС ОФД
2	1 этаж, операционная зона ВВЛ	до 19,85 кв.м.	18	20 % от ежемесячной выручки СУБАРЕНДАТОРА от деятельности, осуществляемой на арендуемой площади, без учета НДС, но не менее 1,0 руб., без учета НДС. НДС начисляется и уплачивается по ставке, установленной действующим законодательством РФ на момент оказания услуг.	Обеспечение участия в запросе предложений 85 000,00 в том числе НДС	Целевое назначение: Кофеточка -с посадочной зоной 1. Срок договора – 36 месяцев 2. Одностороннее расторжение за 30 календарных дней. 3. С даты подписания акта приема-передачи помещения и в течение 90 календарных дней либо до момента начала коммерческой деятельности, в зависимости от того, какая из дат наступит ранее, для нового СУБАРЕНДАТОРА действуют арендные каникулы, в случае запуска нового объекта или организации новой конструкции при смене контрагента, технических подключений, осуществления ремонтных и отделочных работ, в течение которых СУБАРЕНДАТОРУ будет начисляться арендная плата в размере 1000,00 (одна тысяча) рублей, в т.ч. НДС. 4. Предоставление данных о выручке ежемесячно 5. Обязательное предоставление доступа в ОФД, регистрации в системе ФОКУС ОФД

ПРЕДЛАГАЕМЫЕ КОММЕРЧЕСКИЕ ПЛОЩАДИ ДЛЯ ЗАПРОСА ПРЕДЛОЖЕНИЙ № 146339556

№ лота	Расположение	кв.м.	№ на схеме	Минимальные коммерческие условия	Сумма обеспечения заявки на участие	Описание
3	2 этаж ВВЛ (стерильная зона)	до 17,0 кв.м.	21	20 % от ежемесячной выручки СУБАРЕНДАТОРА от деятельности, осуществляемой на арендуемой площади, без учета НДС, но не менее 2,42 руб., без учета НДС. НДС начисляется и уплачивается по ставке, установленной действующим законодательством РФ на момент оказания услуг.	Обеспечение участия в запросе предложений 204 000,00 в том числе НДС	<p>Целевое назначение: Кофеточка с посадочной зоной</p> <ol style="list-style-type: none"> 1. Срок договора – 36 месяцев 2. Одностороннее расторжение за 30 календарных дней. 3. С даты подписания акта приема-передачи помещения и в течение 90 календарных дней либо до момента начала коммерческой деятельности, в зависимости от того, какая из дат наступит ранее, для нового СУБАРЕНДАТОРА действуют арендные каникулы, в случае запуска нового объекта или организации новой конструкции при смене контрагента, технических подключений, осуществления ремонтных и отделочных работ, в течение которых СУБАРЕНДАТОРУ будет начисляться арендная плата в размере 1000,00 (одна тысяча) рублей, в т.ч. НДС. 4. Предоставление данных о выручке ежемесячно 5. Обязательное предоставление доступа в ОФД, регистрации в системе ФОКУС ОФД

Даты/Этапы/Сроки проведения конкурса	Примечание
<p>Документация о запросе предложений, начиная с 17.11.2025 г. в режиме свободного доступа размещается в сети Интернет на сайте https://www.zakupki.ru/ и доступна по ссылке: https://www.zakupki.ru/lot_view/146339556 Заявка на участие должна быть подана в срок до 10-00 часов местного времени 22.12.2025 г. Уточненная заявка после получения предложения на участие в процедуре переторжки подается в электронной форме на сайте https://www.zakupki.ru/lot_view/146339556 в срок, указанный в официальном приглашении на участие. Заявки на участие подаются в электронном виде на сайте https://www.zakupki.ru/lot_view/146339556 Рассмотрение заявок и осуществление допуска для проведения процедуры переторжки будет производиться с 10-00 часов 22.12.2025 г. Подведение итогов будет производиться в 14-00 часов 23.12.2025 г.</p>	<p>В случае повышения в ходе переторжки начальной арендной ставки, установленной конкурсной документацией на 30%, Участник конкурсной процедуры в течении 3 (трёх) рабочих дней, с момента повышения, указанного выше, обязан произвести доплату обеспечения заявки на участие в конкурсной процедуре.</p> <p>В случае невнесения доплаты обеспечительного платежа, Участник к продолжению торгов не допускается.</p> <p>НДС начисляется и уплачивается по ставке, установленной действующим законодательством РФ</p>

Мы рады сотрудничать с Вами и готовы предоставить дополнительную интересующую Вас информацию по размещению

Вершинина Людмила Юрьевна
Директор филиала ООО «НОВАПОРТ Трейдинг» в г. Чите

Тел: +7 929-480-96-67

E-mail: nad@aerochita.ru

В случае наличия у Вас информации о признаках мошенничества, коррупции, злоупотребления должностными полномочиями со стороны сотрудников Организатора торгов или участников процедур, просим Вас сообщить об этом по следующим контактам:

Адрес электронной почты: HotLine@novaport.ru<mailto:HotLine@novaport.ru>

Назначение: Заместителю Генерального директора по закупкам, контролю и специальным проектам развития

Телефон: +7 (4012) 610 - 506